

LAPORAN
e-PPID KOMISI PEMILIHAN UMUM
KABUPATEN LUMAJANG



Jl. Veteran No. 70 Lumajang – 67316 Telp. (0334) 881486 Fax. (0334) 881296

PENGANTAR

Puji Syukur kami panjatkan kehadirat Allah SWT, atas berkat dan limpahan karunia-Nya Komisi Pemilihan Umum Kabupaten Lumajang dapat menyediakan media pelayanan informasi dan dokumentasi kepada publik.

Sebagaimana diamanatkan dalam Undang-Undang Republik Indonesia Nomor 14 Tahun 2008 tentang Keterbukaan Informasi, bahwa setiap orang berhak memperoleh Informasi Publik dari Badan Publik. Badan Publik wajib menyediakan, memberikan dan/atau menerbitkan Informasi Publik yang berada di bawah kewenangannya kepada Pemohon Informasi Publik, selain informasi yang dikecualikan sesuai dengan ketentuan serta menyediakan Informasi Publik yang akurat, benar, dan tidak menyesatkan.

Untuk itu, Komisi Pemilihan Umum Kabupaten Lumajang berusaha semaksimal mungkin untuk dapat menyajikan informasi-informasi dan dokumentasi-dokumentasi terkait pelaksanaan Pemilihan umum di Kabupaten Lumajang.

Kami menyadari sepenuhnya bahwa masih banyak kekurangan dalam penyajian informasi dan dokumentasi, untuk itu kami mengharapkan usul atau saran maupun pendapat demi penyempurnaan dalam penyajian informasi dan dokumentasi di masa-masa yang akan datang.

Tidak lupa kami mengucapkan terima kasih kepada semua pihak yang telah berkontribusi dalam penyajian Informasi dan Dokumentasi Pemilihan Umum di Kabupaten Lumajang, semoga dengan segala keterbatasan sarana dan prasana, kami tetap bersinergi dalam menyajikan informasi dan dokumentasi kepada publik, khususnya warga Kabupaten Lumajang dan masyarakat Indonesia pada umumnya.

Lumajang, 31 Desember 2019

**KOMISI PEMILIHAN UMUM
KABUPATEN LUMAJANG
Pejabat Pengelola Informasi
dan Dokumentasi**



IDA NUR FARIDA, S.Sos
Penata Tk. I
NIP 19780129 200710 2 001

DAFTAR ISI

PENGANTAR	i
DAFTAR ISI	ii
BAB I PENDAHULUAN	1
BAB II PELAKSANAAN PENGELOLAAN DAN PELAYANAN PPID ..	3
2.1. Sarana dan Prasarana Pelayanan Informasi Publik	3
2.1.1. Pengelolaan e-PPID	3
2.1.2. Aktivasi dan Pengisian Laman e-PPID (berisi penjelasan terkait seluruh konten e-PPID di Kabupaten Lumajang)	4
2.2. Permohonan Informasi Publik melalui e-PPID	8
2.3. Anggaran e-PPID	9
2.4. Kendala Pelaksanaan layanan e-PPID	9
2.5. Rekomendasi dan Rencana tindaklanjut untuk meningkatkan kualitas e-PPID	9
BAB III PENUTUP	11
(ditandatangani oleh PPID, mengetahui Ketua serta divisi SDM dan Parmas)	
LAMPIRAN- LAMPIRAN	13
- Daftar Informasi Publik	
- Rekapitulasi jumlah pemohon dan permintaan informasi publik	
- Struktur Organisasi PPID	
- Foto-foto	

BAB I

PENDAHULUAN

Sesuai dengan Undang-undang No. 14 Tahun 2008 tentang keterbukaan informasi publik dan PKPU Nomor 1 Tahun 2015 tentang pengelolaan dan pelayanan informasi publik dilingkungan Komisi Pemilihan Umum, maka seluruh elemen masyarakat berhak mengetahui informasi apapun. Demikian juga informasi-informasi yang ada di KPU Kabupaten Lumajang.

Adapun dasar kami dalam memberikan pelayanan informasi publik adalah ;

1. Undang-Undang Nomor 11 Tahun 2008 tentang Informasi dan Transaksi Elektronik (Lembaran Negara Republik Indonesia tahun 2008 nomor 58, Tambahan Lembaran Negara Republik Indonesia Nomor 4843);
2. Undang-Undang Nomor 14 tahun 2008 tentang Keterbukaan Informasi Publik (Lembaran Negara Republik Indonesia tahun 2008 nomor 61, Tambahan Lembaran Negara Republik Indonesia Nomor 4846) ;
3. Undang-Undang Nomor 25 Tahun 2009 tentang Layanan Publik (Lembaran Negara republik Indonesia Tahun 2009 Nomor 112, tambahan Lembaran Negara Nomor 5038) ;
4. Peraturan Pemerintah Nomor 61 tahun 2010 tentang Pelaksanaan Undang-Undang Nomor 14 Tahun 2008 tentang Keterbukaan Informasi Publik (Lembaran Negara Republik Indonesia Tahun 2010 Nomor 99, tambahan Lembaran Negara Republik Indonesia Nomor 5149) ;
5. Peraturan Komisi Pemilihan Umum Nomor 05 Tahun 2008 tentang Tata Kerja Komisi Pemilihan Umum, Komisi Pemilihan Umum Propinsi dan Komisi Pemilihan Umum Kabupaten/Kota sebagaomana telah diubah beberapa kali terakhir dengan Peraturan Komisi Pemilihan Umum Nomor 1 tahun 2010 ;
6. Peraturan Komisi Informasi Nomor 1 tahun 2010 tentang Standar Layanan Informasi Publik ;
7. Peraturan Komisi Informasi Nomor 1 tahun 2013 tentang Prosedur penyelesaian sengketa informasi publik ;

8. Peraturan Komisi Informasi Nomor 1 tahun 2014 tentang prosedur penyelesaian sengketa informasi Pemilihan Umum ;
9. Peraturan Komisi Pemilihan Umum Nomor 06 tahun 2008 tentang susunan organisasi dan tata kerja Sekretariat Jenderal Kkomisi Pemilihan Umum, Sekretariat Komisi Pemilihan Umum Propinsi dan Sekretariat Komisi Pemilihan Umum kabupaten/Kota sebagaimana telah diubah dengan peraturan Komisi Pemilaha Umum Nomor 22 tahun 2008 ;
10. Peraturan Komisi Pemilihan Umum Nomor 01 tahun 2014 tentang tatacara Pengelolaan dan pelayanan Informasi Publik dilingkungan Komisi Pemilihan Umum ;
11. Keputusan Komisi Pemilihan Umum Nomor 87/Kpts/KPU/tahun 2015 tentang Struktur Pejabat Pengelola Informasi dan Dokumentasi dilingkungan Komisi Pemilihan Umum ;
12. Keputusan Komisi Pemilihan Umum Nomor 88/Kpts/KPU/tahun 2015 tentang Standar Operasional Prosedur Pengelolaan dan Pelayanan Informasi Publik di Lingkungan Komisi Pemilihan Umum ;
13. Keputusan Komisi Pemilihan Umum Kabupaten Lumajang Nomor 11/Kpts/014.329750/KPU-Kab/II/2016 tentang Perubahan Keputusan Komisi Pemilihan Umum Kabupaten Lumajang Nomor 14/Kpts/KPU-Kab-014.329750/2015 tentang Pejabat Pengelola Informasi dan Dokumentasi dilingkungan Komisi Pemilihan Umum Kabupaten Lumajang.

BAB II

PELAKSANAAN PENGELOLAAN DAN PELAYANAN PPID

2.1. Sarana dan Prasarana Pelayanan Informasi Publik

2.1.1 Pengelolaan e-PPID

Pengelolaan e-PPID di Komisi Pemilihan Umum Kabupaten Lumajang sudah berjalan sesuai dengan apa yang dianjurkan oleh Komisi Pemilihan Umum Republik Indonesia, dikelola oleh pengelola Informasi dan Dokumentasi yang ditetapkan melalui Surat Keputusan Komisi Pemilihan Umum Kabupaten Lumajang Nomor : 11/Kpts/014.329750/KPU-Kab/VI/2019 yang terdiri dari ;

- Pembina (seluruh anggota KPU Kabupaten Lumajang)
- Tim pertimbangan pelayanan informasi publik (Divisi SDM dan Parmas)
- Atasan PPID (Sekretaris KPU Kabupaten Lumajang)
- PPID (Kasubag Teknis dan Hupmas)
- Tim Penghubung dan penyedia informasi dan dokumentasi (Seluruh Kasubag pada sekretariat KPU Kabupaten Lumajang)
- Desk Pelayanan Informasi dan Dokumentasi (Staf pada masing-masing sub bagian Sekretariat KPU Kabupaten Lumajang)

Tata cara pelayanan informasi berjalan sebagaimana telah diatur dalam standar operasional prosedur (SOP). Dalam pengelolaan e-PPID, Desk pelayanan informasi dan dokumentasi diberlakukan piket harian, 1 hari 1 (satu) orang desk yang bertugas melakukan pengecekan terhadap permohonan informasi melalui email maupun telepon. Apabila informasi yang diminta pemohon telah tersedia, maka desk langsung dapat memberikan informasi, namun apabila belum tersedia, maka Desk melaporkan kepada PPID, yang kemudian ditindaklanjuti sesuai prosedur yang berlaku.

Namun sampai saat ini memang belum ada pemohon informasi melalui e-PPID. Pemohon informasi cenderung lebih suka untuk datang langsung ke kantor KPU Kabupaten Lumajang.

Dan selama ini informasi yang diminta oleh pemohon informasi telah dipenuhi secara langsung (saat itu juga) karena informasi yang diminta sudah tersedia.

2.1.1 Aktivasi dan Pengisian Laman e-PPID

Aktivasi laman e-PPID Komisi Pemilihan Umum Kabupaten Lumajang telah dilaksanakan sejak dikirimkan password masing-masing e-PPID KPU Kabupaten/Kota.

Pengisian laman e-PPID, sebagai berikut ;

1. Beranda

Foto dan konten telah disesuaikan dengan KPU Kabupaten Lumajang.

2. Profil

Pembina Pejabat Pengelola Informasi dan Dokumentasi (PPID) KPU Kabupaten Lumajang, terdiri dari ;

- 1) Yuyun Baharita (Ketua KPU Kabupaten Lumajang/Divisi Keuangan, Umum dan Rumah Tangga)
- 2) Sohudi, S.Pd.I (Anggota KPU/Divisi Perencanaan, Data dan Informasi)
- 3) Siti Mudawiyah, S.E. (Anggota KPU/Divisi Hukum dan Pengawasan)
- 4) Yusuf Adi Pamungkas, S.TP. (Anggota KPU/Divisi Sosdiklih, Parmas dan SDM)
- 5) Nur Ismandiana, S.H. (Anggota KPU/Divisi Teknis Penyelenggaraan)

Mempunyai wewenang ;

- Menetapkan dan mengevaluasi kebijakan akses publik dilingkungan KPU Kabupaten Lumajang
- Menetapkan keputusan pengujian konsekwensi atas informasi yang dikecualikan di lingkungan KPU Kabupaten Lumajang
- Melakukan Pembinaan kepada PPID dilingkungan KPU Kabupaten Lumajang

Tim Pertimbangan pelayanan Informasi, adalah ;

Yusuf Adi Pamungkas, S.TP. (Anggota KPU/Divisi Sosdiklih, Parmas dan SDM)

Mempunyai wewenang ;

Memberikan pertimbangan atas seluruh informasi dan dokumentasi dalam rangka pelayanan informasi publik dilingkungan KPU Kabupaten Lumajang.

Atasan Pejabat Pengelola Informasi dan Dokumentasi (PPID) adalah ; Mansur Hasan, S.H. (Sekretaris KPU Kabupaten Lumajang)

Mempunyai wewenang ;

- 1) Memutuskan dan mengevaluasi akses publik dilingkungan KPU Kabupaten Lumajang ;
- 2) Menyelesaikan masalah yang muncul terkait manajemen pengelolaan dan pelayanan informasi publik dilingkungan KPU Kabupaten Lumajang ;
- 3) Mengevaluasi kinerja, struktur dan penanggungjawab akses informasi publik dilingkungan KPU Kabupaten Lumajang ;
- 4) Memastikan manajemen pengelolaan dan pelayanan informasi publik dilingkungan KPU Kabupaten Lumajang telah sesuai dengan peraturan perundang-undangan.

Pejabat Pengelola Informasi Dokumentasi adalah ;

Ida Nur farida, S.Sos (Kepala Sub Bagian Teknis dan Hupmas)

Mempunyai wewenang ;

- 1) Merencanakan, mengorganisasikan, melaksanakan, mengawasi dan mengevaluasi pelaksanaan kegiatan pengelolaan dan pelayanan informasi publik dilingkungan sekretariat KPU Kabupaten Lumajang ;
- 2) Menghimpun informasi publik dari seluruh bagian dilingkungan Sekretariat KPU Kabupaten Lumajang ;
- 3) Menata dan menyimpan informasi publik yang diperoleh dari seluruh bagian dilingkungan Sekretariat KPU Kabupaten Lumajang ;

- 4) Menyeleksi dan menguji informasi publik yang termasuk dalam kategori dikecualikan dari informasi yang terbuka untuk publik ;
- 5) Membantu menyelesaikan sengketa pelayanan informasi publik bersama dengan Sub Bagian Hukum KPU Kabupaten Lumajang ;
- 6) Menyiapkan bahan dan membantu melakukan pengujian konsekwensi dengan melibatkan Tim Pertimbangan pelayanan Informasi dan Pembina PPID ;
- 7) Membuat dan menyampaikan laporan hasil pelaksanaan kegiatan secara berkala 3 (tiga) bulan sekali maupun sewaktu-waktu kepada atasan PPID.

Tim Penghubung penyedia informasi dan dokumentasi, terdiri dari ;

1. Achmad Mahmud, S.H. (Kasubbag Hukum)
2. Samiaji (Kasubbag Program dan Data)
3. Ida Nur Farida, S.Sos (Kasubag Teknis dan Hupmas)
4. Hendra Bahana, SE (Kasubag Keuangan, Umum, dan Logistik)

Mempunyai tugas ;

- 1) Melaksanakan kegiatan pelayanan informasi kepada publik ;
- 2) Mengumpulkan, mengelola data serta membangun sistem informasi ;
- 3) Mengkoordinasikan penyelesaian sengketa hukum yang berkenaan dengan masalah informasi publik kepada Sub Bagian Hukum Sekretariat KPU Kabupaten Lumajang.

Desk Pelayanan Informasi dan Dokumentasi, terdiri dari ;

1. Nita Christina, S.H. (Staf Sub Bagian Hukum)
2. M. Ryan Arfiansyah, A.Md (Staf Sub bagian Umum)
3. Arif Satrio Nugroho, SE (Staf Sub Bagian Program dan Data)
4. Kemas Didik Abdillah (Staf Sub bagian Teknis dan Hupmas)

Mempunyai wewenang ;

Membantu tugas dan fungsi Tim Penghubung Pengelola Informasi dan Dokumentasi dilingkungan Sekretariat KPU Kabupaten Lumajang.

3. Informasi publik

- Informasi Setiap Saat

Dalam konten informasi setiap saat, berisi ; hasil Perolehan Suara Pemilu Bupati/Wakil Bupati Lumajang Tahun 2008, hasil Perolehan Suara Pemilu Bupati/Wakil Bupati Lumajang Tahun 2013, hasil Perolehan Suara Pemilu Bupati/Wakil Bupati Lumajang Tahun 2018, hasil Perolehan Suara Pemilu Gubernur/Wakil Gubernur Propinsi Jawa Timur Tahun 2008, hasil Perolehan Suara Pemilu Gubernur/Wakil Gubernur Propinsi Jawa Timur Tahun 2013, hasil Perolehan Suara Pemilu Gubernur/Wakil Gubernur Propinsi Jawa Timur Tahun 2018, Rekapitulasi hasil Perolehan Suara Pemilu Presiden dan Wakil Presiden Tahun 2009, hasil Perolehan Suara Pemilu DPRD Kabupaten Lumajang Tahun 2014 Daerah Pemilihan Lumajang 1, Lumajang 2, Lumajang 3, Lumajang 4, Lumajang 5, hasil Perolehan Suara Pemilu Presiden dan Wakil Presiden Tahun 2019, hasil Perolehan Suara Pemilu DPRD Kabupaten Lumajang Tahun 2019 Daerah Pemilihan Lumajang 1, Lumajang 2, Lumajang 3, Lumajang 4, Lumajang 5, Jumlah Daftar Pemilih Tetap dan Jumlah TPS Pemilu Presiden dan Wakil Presiden Tahun 2014 dan Jumlah TPS Pemilu Presiden dan Wakil Presiden Tahun 2019.

4. Layanan informasi

Konten layanan Informasi berisi tentang mekanisme pelayanan informasi, permohonan informasi, status permohonan anda serta pengajuan keberatan. Desk PPID KPU Kabupaten Lumajang tiap hari telah melaksanakan pengecekan terhadap konten ini, karena setiap pemohon informasi harus

dilayani sesegera mungkin karena batas waktu pelayanan penyediaan data yang diminta oleh pemohon hanya 7 hari. Meskipun sampai saat ini belum ada pemohon informasi melalui e-PPID, namun pengecekan terus dilakukan setiap hari.

5. Galeri

Komisi Pemilihan Umum Kabupaten Lumajang sangat aktif dalam mensosialisasikan e-PPID kepada seluruh masyarakat. Disamping telah di umumkan dalam website, KPU Kabupaten Lumajang juga melaksanakan safari/silaturahmi dengan Instansi Pemerintah, Partai Politik maupun LSM, disamping untuk lebih mempererat jalinan komunikasi, juga bertujuan mengenalkan e-PPID. Dengan demikian mereka paham bahwa guna memperoleh informasi dan dokumentasi terkait pelaksanaan Pemilihan Umum, tidak lagi harus datang berkunjung ke kantor KPU Kabupaten Lumajang, namun hanya mengunjungi laman e-PPID saja mereka bisa memperoleh data yang diinginkan.

Galeri ini berisi tentang dokumentasi-dokumentasi terkait pelaksanaan sosialisasi e-PPID dan dokumentasi kegiatan koordinasi internal di KPU Kabupaten Lumajang dalam rangka pengelolaan dan pengembangan e-PPID KPU Kabupaten Lumajang, serta kegiatan-kegiatan yang menyangkut tupoksi KPU Kabupaten Lumajang.

2.2. Permohonan Informasi Publik melalui e-PPID

Meskipun laman e-PPID telah lama diaktifkan dan diisi dengan informasi-informasi dan dokumen pelaksanaan Pemilu di Kabupaten Lumajang, namun sampai saat ini belum ada pemohon informasi yang meminta data melalui e-PPID. Mereka cenderung lebih suka datang langsung ke Kantor KPU Kabupaten Lumajang, Jl. Veteran No. 70 Lumajang, hal ini mungkin disebabkan karena banyak yang belum mengetahui bahwa permohonan informasi dan data bisa langsung di unduh di laman e-PPID.

KPU Kabupaten Lumajang terus melakukan sosialisasi terkait dengan adanya laman e-PPID, dengan harapan masyarakat semakin banyak yang mengetahui sehingga lebih memudahkan mereka saat membutuhkan informasi dan dokumentasi dari KPU Kabupaten Lumajang.

2.3. Anggaran e-PPID

Yang menjadi kendala dalam pengelolaan e-PPID ini adalah tidak adanya pos anggaran pada DIPA Tahun 2019, sehingga KPU Kabupaten Lumajang bekerja dengan segala keterbatasan sarana dan prasarana yang ada, tanpa mengurangi esensi dari pelayanan publik, sehingga e-PPID masih bisa dikelola.

Website yang kami kelola selama ini sangat kecil kuotanya, sementara data-data yang harus kami sajikan memiliki kuota yang besar, oleh karena itu, harapan kami agar tahun depan disediakan dana pada pos kegiatan e-PPID DIPA Tahun 2020. Karena banyak sekali yang harus dipenuhi terkait sarana dan prasarana e-PPID sehingga dalam pelayanan informasi dan dokumentasi kepada publik tidak mengalami kendala apapun.

2.4. Kendala Pelaksanaan layanan e-PPID

Kendala yang kami hadapi saat ini adalah tidak adanya alokasi anggaran PPID serta keterbatasan sumberdaya manusia, sehingga kami sangat terbatas apabila ingin mengembangkan inovasi. Kami beranggapan semakin cantik tampilan informasi dan dokumentasi yang kami sajikan, maka publik akan semakin sering mengunjungi laman e-PPID. Hal itu dimungkinkan dapat memberikan pendidikan bagi pemilih serta dapat menekan angka Golput, karena publik tidak lagi buta terhadap informasi-informasi seputar Pemilihan Umum.

2.5. Rekomendasi dan Rencana tindaklanjut untuk meningkatkan kualitas e-PPID

- a. Memberikan anggaran yang memadai bagi KPU Kabupaten/Kota sehingga bisa lebih berinovasi dalam penyajian informasi dan dokumentasi seputar pemilihan Umum

- b. Memberikan pelatihan bagi pengelola PPID KPU Kabupaten/Kota sehingga mereka dapat berinovasi dengan kemampuan ilmu yang mereka miliki dalam rangka mengelola dan mengembangkan e-PPID di daerah masing-masing.

BAB III

PENUTUP

Kewajiban utama pengelola e-PPID adalah memberikan informasi dan dokumentasi yang dibutuhkan oleh pemohon informasi. Maka dalam pelaksanaannya masing-masing pejabat tidak bekerja sendiri-sendiri, melainkan saling membantu, mendukung serta mengisi satu sama lain. Oleh karena itu manajemen pengelolaan dan pelayanan informasi publik di lingkungan KPU Kabupaten Lumajang selalu berpedoman pada peraturan perundang-undangan yang berlaku.

Disamping adanya dukungan penuh dari para stakeholder, pengelola informasi dan dokumentasi di KPU Kabupaten Lumajang diharapkan tetap solid sehingga tujuan untuk memberikan informasi yang benar kepada masyarakat dapat tercapai. Keterbatasan sarana dan prasarana semoga tidak menjadi penghalang bagi pengelola informasi dan dokumentasi untuk tetap menyajikan informasi-informasi yang dibutuhkan oleh publik.

Semoga kedepannya e-PPID bisa menjadi media komunikasi yang baik bagi KPU Kabupaten Lumajang dengan publik, KPU tidak lagi dianggap sebagai lembaga yang curang dan penuh rekayasa politik. Dengan semakin terbukanya KPU sebagai lembaga penyelenggara Pemilihan Umum, masyarakat tidak lagi buta akan informasi seputar pemilu, maka tujuan untuk memberikan pendidikan politik bagi masyarakat telah tercapai.

Mengetahui ;
KOMISI PEMILIHAN UMUM
KABUPATEN LUMAJANG

Ketua,

Divisi, Sosdiklih, Parmas dan SDM,



YUYUN BAHARITA



YUSUF ADI P. S.TP.

Pejabat Pengelola Informasi
dan Dokumentasi



IDA NUR FARIDA, S.Sos

Penata Tk. I

NIP. 19780129 200710 2 001

LAMPIRAN- LAMPIRAN

DAFTAR INFORMASI PUBLIK

1. Informasi Setiap Saat

- Hasil Perolehan Suara Pemilu Bupati/Wakil Bupati Lumajang Tahun 2008
- Hasil Perolehan Suara Pemilu Bupati/Wakil Bupati Lumajang Tahun 2013
- Hasil Perolehan Suara Pemilu Bupati/Wakil Bupati Lumajang Tahun 2018
- Hasil Perolehan Suara Pemilu Gubernur/Wakil Gubernur Provinsi Jawa Timur Tahun 2008
- Hasil Perolehan Suara Pemilu Gubernur/Wakil Gubernur Provinsi Jawa Timur Tahun 2013
- Hasil Perolehan Suara Pemilu Gubernur/Wakil Gubernur Provinsi Jawa Timur Tahun 2018
- Hasil Perolehan Suara Pemilu Presiden dan Wakil Presiden Tahun 2009
- Hasil Perolehan Suara Pemilu Presiden dan Wakil Presiden Tahun 2019
- Keanggotaan DPRD Kabupaten Lumajang hasil Pemilu Tahun 2014 Daerah Pemilihan Lumajang 1
- Keanggotaan DPRD Kabupaten Lumajang hasil Pemilu Tahun 2014 Daerah Pemilihan Lumajang 2
- Keanggotaan DPRD Kabupaten Lumajang hasil Pemilu Tahun 2014 Daerah Pemilihan Lumajang 3
- Keanggotaan DPRD Kabupaten Lumajang hasil Pemilu Tahun 2014 Daerah Pemilihan Lumajang 4
- Keanggotaan DPRD Kabupaten Lumajang hasil Pemilu Tahun 2014 Daerah Pemilihan Lumajang 5
- Keanggotaan DPRD Kabupaten Lumajang hasil Pemilu Tahun 2019 Daerah Pemilihan Lumajang 1
- Keanggotaan DPRD Kabupaten Lumajang hasil Pemilu Tahun 2019 Daerah Pemilihan Lumajang 2
- Keanggotaan DPRD Kabupaten Lumajang hasil Pemilu Tahun 2019 Daerah Pemilihan Lumajang 3

- Keanggotaan DPRD Kabupaten Lumajang hasil Pemilu Tahun 2019 Daerah Pemilihan Lumajang 4
- Keanggotaan DPRD Kabupaten Lumajang hasil Pemilu Tahun 2019 Daerah Pemilihan Lumajang 5
- Jumlah Daftar Pemilih Tetap dan Jumlah TPS Pemilu Presiden dan Wakil Presiden Tahun 2014
- Jumlah Daftar Pemilih Tetap dan Jumlah TPS Pemilu Presiden dan Wakil Presiden Tahun 2019
- Rekapitulasi hasil perolehan suara Pemilu Legislatif Tahun 2014 Daerah Pemilihan Lumajang 1
- Rekapitulasi hasil perolehan suara Pemilu Legislatif Tahun 2014 Daerah Pemilihan Lumajang 2
- Rekapitulasi hasil perolehan suara Pemilu Legislatif Tahun 2014 Daerah Pemilihan Lumajang 3
- Rekapitulasi hasil perolehan suara Pemilu Legislatif Tahun 2014 Daerah Pemilihan Lumajang 4
- Rekapitulasi hasil perolehan suara Pemilu Legislatif Tahun 2014 Daerah Pemilihan Lumajang 5
- Rekapitulasi hasil perolehan suara Pemilu Legislatif Tahun 2019 Daerah Pemilihan Lumajang 1
- Rekapitulasi hasil perolehan suara Pemilu Legislatif Tahun 2019 Daerah Pemilihan Lumajang 2
- Rekapitulasi hasil perolehan suara Pemilu Legislatif Tahun 2019 Daerah Pemilihan Lumajang 3
- Rekapitulasi hasil perolehan suara Pemilu Legislatif Tahun 2019 Daerah Pemilihan Lumajang 4
- Rekapitulasi hasil perolehan suara Pemilu Legislatif Tahun 2019 Daerah Pemilihan Lumajang 5
- Rekapitulasi hasil Pemilihan Presiden dan Wakil Presiden Tahun 2014
- Rekapitulasi hasil Pemilihan Presiden dan Wakil Presiden Tahun 2019.

STRUKTUR ORGANISASI PPID KOMISI PEMILIHAN UMUM KABUPATEN LUMAJANG

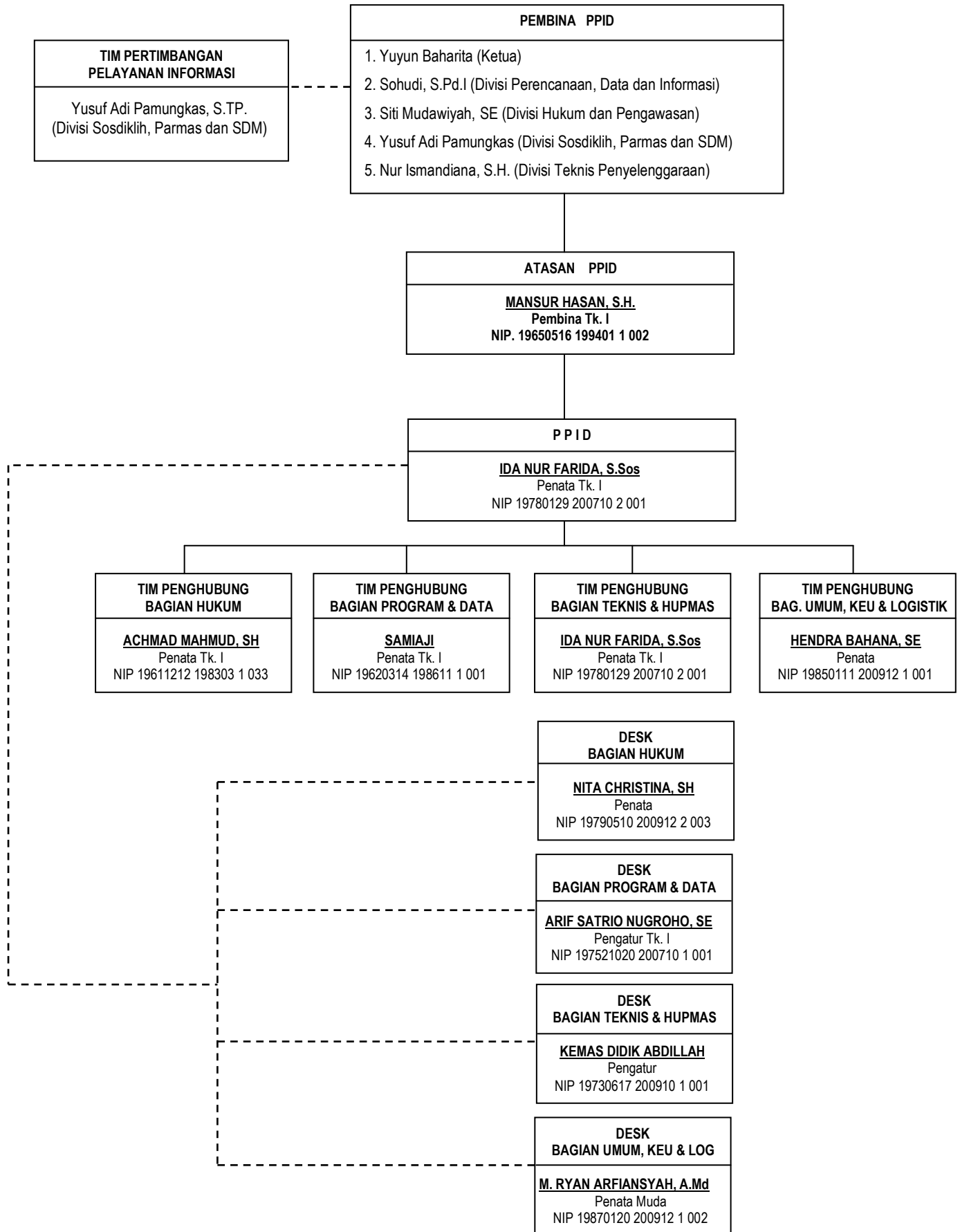


FOTO DOKUMENTASI

KPU Lumajang Sosialisasikan Pemilu 2019 di Radio Gloria



KPU Lumajang Gelar Sosialisasi Bagi Pemilih Pemula Di Mts Dan Ma Darunnajah



Sosialisasikan Pemilu Di Sma Negeri Klakah, Kpu Lumajang Ajak Siswa Jadilah Pemilih Yang Cerdas



Sosialisasikan Pemilih Cerdas Di Sman Yosowilangun, KPU Lumajang Ajak Siswa Berpartisipasi Di Pilkada



Penandatanganan Mou KPU Kab Lumajang Dengan SMAK Mgr. Soegijapranata Jalin Kerjasama Penguatan Pemilos



Dialog interkatif KPU Kabupaten Lumajang Sosialisasi Penyelenggaraan Pemilu 2019 di Radio Semeru FM



KPU Lumajang Menggelar Bimbingan Teknis (Bimtek) Tata Cara Pendaftaran, Verivikasi, dan Penetapan Parpol Peserta Pemilu 2019



KPU Kabupaten Lumajang menyelenggarakan diskusi Publik Terkait Dengan Tahapan Pemilu 2019 di Hotel GM Lumajang



Rapat Kordinasi Terkait Pembentukan PPK dan PPS untuk Pemilihan Bupati dan Wakil Bupati Lumajang dengan Pak Camat



Rapat Koordinasi Bersama Stakeholder Terkait, KPU Lumajang Ajak Kerjasamanya Sukseskan Pilkada Lumajang 2018



Bimtek Pemungutan dan Penghitungan Suara SMK Muhammadiyah Siapkan Generasi Penyelenggara Pemilu



KPU Lumajang Menggelar Test Tulis PPK dan PPS Untuk Pilkada Serentak 2018



KPU Lumajang Launching Tahapan Pilkada 2018



Ketua KPU Lumajang Melantik PPK dan PPS



KPU Lumajang Mengadakan Bimtek Calon Perseorang Untuk Pilkada Kabupaten Lumajang Tahun 2018



KPU Kabupaten Lumajang Mengelar Raker Bersama Dengan 105 PPK



Ketua KPU Lumajang Lantik 22 Anggota PPS Gelombang Ke Dua



KPU Lumajang Mengelar Bimtek Pengelolaan Dana Hibah Dalam Menyongsong Pilkada 2018



KPU Kabupaten Lumajang, Mengelar Bimtek Sosialisasi Dab Parmas Dalam Pilkada Kabupaten Lumajang



Komisioner KPU Lumajang Menghadiri Rapat Kerja PPK Dan PPS



KPU Lumajang Mengadakan Bimtek Pengelolaan Dan Pertanggung Jawaban Dana Hibah Kepada PPK Se-Kabupaten Lumajang



Komisioner KPU Lumajang, Sosialisasikan Pilkada Berbasis Keluarga Dan Nitizen



KPU Lumajang, Umumkan Tahapan Pilkada Kabupaten Lumajang Tahun 2018



KPU Lumajang Mengadakan Pengambilan Sampling Nomer Urut Acak Untuk Dua Parpol



KPU Lumajang Menyerahkan Hasil Verifikasi Faktual Untuk Partai Perindo Dan PSI



Pendaftaran Pasangan Calon Bupati Dan Wakil Bupati Ke Kantor Kpu Kabupaten Lumajang

